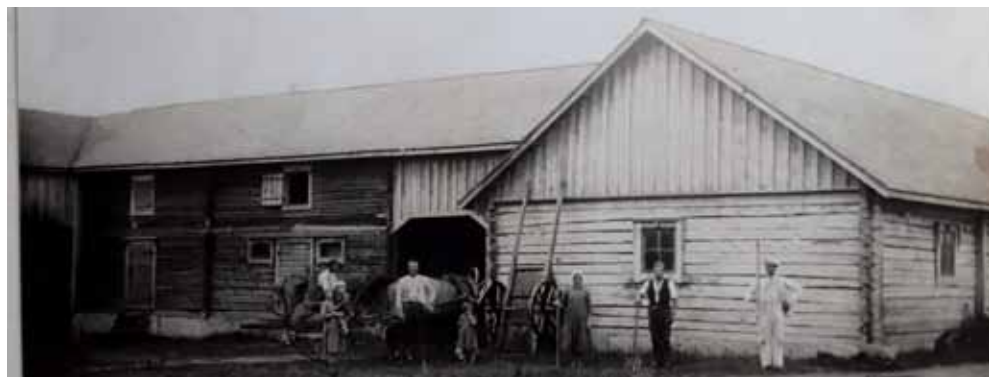


# Kantola

**K**antolan kylä sijaitsee Lapuanjokeen laskevan Kauhavanjoen äärellä Pelkkikankaantien varrella. Kantolan vanhaan koulupiiriin kuuluvat Nokua, Vuorijärvi, Jokela, Kantola, Perttu ja Lakiämäki. Kantolan Kyläyhdistys ry on perustettu 1986, ja Kantolan Kylätalo on Ylikantolan suvun entinen asuinrakennus, joka on rakennettu 1847. Talo remontoitiin 1990, jolloin keittiöön tehtiin kaapistot, tuvan seinät tapetoitiin ja takka maalattiin. Talossa on istumapaikkoja 40 hengelle ja astiasto 50 hengelle. Kylästä on tehty Muistojen albumi -valokuvakirja.

Kansalaisopiston käsityöpiiri on toiminut kylässä 30 vuotta ja piirin naiset ovat tehneet tuvan seinälle vanhanajan kirjutun rekipeiton yhdessä. Myös ikkunaverhot ja matot on valmistettu käsin.

Kantola on tunnettu perinteisestä pohjalaisesta kyläraitista, jota reunustavat puoli-toistakerroksiset pohjalaistalot. Kylän taloryhmässä on kuusi talonpoikaistalon pihapiiriä. Isokokoisten talojen suojaamista pihois- ta on yhteys ympäröiville pelloille. Talot on



rakennettu pääosin 1800-luvun loppupuolella ja 1900-luvun alkupuolella.

Kantolassa on järjestetty aikoinaan yhden päivän hiihtokisoja ukko- ja poikamiehille, jolloin lopuksi lämmitettiin sauna. Kylän laulukuoro esiintyi radiossakin. Pertti Rintämäki oli innokas laulujen tekijä ja hänen käsialaansa on Vuorijärven valssi. Pelkkikankaan ja Kantolan kyltien väliset hiihto- kesä- ja

pyöräilykiset innostivat aikoinaan pyörän selkään ennen keskiyötä, että saatiin vielä merkintä omalle kylälle ennen päättämispäivää.

Kauhavan korkein paikka sijaitsee Vuorijärvellä ja sen läheisyydessä toimii taimisto ja maatilamatkailuyritys. Pietilän uimaranta on vanha lähdevesipohjainen soranottoaika, joka on maisemoitu, vesi on hyvälaatuista ja hiekkaranta sopii lapsillekin.

- Kylässä on noin 80 asukasta.
- Kantolan kylä sijaitsee Kauhavanjoen varrella 18 kilometriä Kauhavan keskustasta.
- Kantolan Kylätalo on yhteinen koontumispaikka, Pelkkikankaantie 490, Huhmarkoski.